

УТВЕРЖДАЮ:

Председатель Комитета по лесному хозяйству  
Республики Дагестан

\_\_\_\_\_ должность  
  
В.М. Абдулхамидов  
\_\_\_\_\_ фамилия, имя и отчество (при наличии)  
\_\_\_\_\_ дата 2024

**АКТ**

лесопатологического обследования № 18/2/44/2024

лесных насаждений \_\_\_\_\_ Хасавюртовское \_\_\_\_\_ (лесничество)  
\_\_\_\_\_ Республика Дагестан \_\_\_\_\_ (субъект Российской Федерации)

Способ лесопатологического обследования: 1. Визуальный   
2. Инструментальный

**Место проведения:**

Участковое лесничество	Урочище (дача)	Квартал	Выдел	Площадь выдела, га	Лесопатологический выдел	Площадь лесопатологического выдела, га
Андрейаульское	-	8	4	16	-	-

Лесопатологическое обследование проведено на общей площади 16 га.

Кадастровый номер участка: \_\_\_\_\_  
(для участков, предоставленных в постоянное (бессрочное) пользование, аренду)

Документ о праве пользования: \_\_\_\_\_

(тип документа о праве пользования, дата, номер, вид разрешенного использования)

## 2. Инструментальное (детальное) обследование лесных насаждений.

2.1 . Лесничество Хасавюртовское  
Участковое лесничество Андрейаульское  
Урочище (дача) - Квартал 8 Выдел 4  
Лесопатологический выдел -

Наличие ограничений или особенностей участка, влияющих на назначение СОМ:

(отметка о наличии ООПТ, ОЗУ, водоохранной зоны, радиоактивного загрязнения лесов, угрозы возникновения очагов вредных организмов или пожарной опасности в лесах)

2.2. Фактическая таксационная характеристика лесного насаждения  
**не соответствует** таксационному описанию.

*Причины несоответствия:*

*давность лесоустройства 10 и более лет.*

*Ведомость лесных участков с выявленными несоответствиями таксационным описаниям приведена в приложении 1 к данному Акту.*

2.3. Состояние насаждений:

устойчивое (СКС <1,50)   
с нарушенной устойчивостью (СКС ≥1,51-≤4,50)   
с утраченной устойчивостью (СКС ≥4,51)

2.4. Средневзвешенная категория состояния 3,03

Причины ослабления, повреждения насаждения:

*засуха (код 830); повреждение (заселено или отработано) стволовыми вредителями (код 300); воздействия сильных ветров прошлых лет, повлекшие наклон более 10°, изгиб или вывал деревьев (код 821); воздействия шквалистых и ураганных ветров прошлых лет, повлекшие слом стволов деревьев (код 822). Данные причины определены по следующим признакам: отработано стволовыми вредителями >1/2 окр. ств. под кроной; обрыв корней (вывал) прошлых лет; слом ствола под кроной прошлых лет.*



2.5. Выборке подлежит 26,3 % деревьев по запасу, в том числе:

без признаков ослабления 0 %,  
 ослабленных 0 %,  
 сильно ослабленных 0 %,  
 усыхающих 0 %,  
 свежего сухостоя 0 %,  
 свежего ветровала 0 %,  
 свежего бурелома 0 %,  
 старого сухостоя 14,3 %,  
 старого ветровала 7,7 %,  
 старого бурелома 4,3 %.

Причины назначения: \_\_\_\_\_  
 Причины назначения: \_\_\_\_\_  
 Причины назначения: \_\_\_\_\_  
 Причины назначения: \_\_\_\_\_

2.6. Полнота лесного насаждения после уборки деревьев, подлежащих рубке, составит: 0,4.

Критическая полнота для данной категории лесных насаждений и преобладающей породы составляет: не лимитируется

**ЗАКЛЮЧЕНИЕ к инструментальному обследованию участка.**

С целью предотвращения негативных процессов, снижения ущерба от их воздействия назначено: проведение ВСП на площади 16 га.

Участковое лесничество	Урочище (дача)	Квартал	Выдел	Площадь выдела, га	Лесопатологический выдел	Площадь лесопатологического выдела	Вид мероприятия	Площадь мероприятия, га	Породы	Доля выбираемой древесины по запасу, %	Рекомендуемый срок проведения мероприятия
1	2	3	4	5	6	7	8	9	10	11	12
Андрейаульское	-	8	4	16	-	-	ВСП	16	ЯО	26,5	до 1 ноября 2026
									ДЧП	34	
									КЛО	19,7	
									<b>Итого по насаждению</b>	<b>26,3</b>	

В квартале 8 выделе 4 площадью 16,0 га, СКСнас=3,03. Насаждение сильно ослабленное. СКС по породам: ЯО-2,94, ДЧП-3,44, КЛО-2,89, ТБ-1,0. Назначается ВСП.

Ведомость временной пробной площади и абрис участка прилагаются (приложение 2 и 3 к Акту).

РЕКОМЕНДАЦИИ по проведению мероприятий, не относящихся к мероприятиям по предупреждению распространения вредных организмов нет.

Дата проведения ЛПО: 05.11.2024 года

Дата составления документа: 27.11.2024 год. : 25.12.2024

Исполнитель работ по проведению лесопатологического обследования

Фамилия, имя и отчество (при наличии) Меликов Камиль Зайналович

Организация филиал ФБУ "Рослесозащита" - "ЦЗЛ Республики Дагестан"

Должность Инженер-лесопатолог

Подпись \_\_\_\_\_

Телефон 8(8722)51-76-75

Результаты проведения лесопатологического обследования лесных насаждений

за ноябрь 2024 г.

Субъект Российской Федерации: Республика Дагестан Лесничество (лесопарк): Хасавюртовское  
Участковое лесничество: Андреяульское Урочище (лесная дача): -

1	2	3	4	5	6	7	8	Таксационная характеристика лесного насаждения										18	Распределение деревьев по категориям состояния, % от запаса												33	34	Назначенные мероприятия			
								9	10	11	12	13	14	15	16	17	без признаков ослабления		ослабленные		сильно ослабленные		усыхающие		27	28	29	30	31	32			35	36		
																	Н		Р	Н	Р	Н	Р	Н											Р	
8	4	16,0	Защитные	Леса, расположенные в пустынных, полупустынных, лесостепных, лесоступенчатых зонах, степях, горах	нет	-	-	6Я02ДЧП2КЛО+ТБ	Всего	54	15*	18*	СВДЧ	0,6	3	90*	298	23,1		18,6		20,4		11,6									830; 300; 821; 822.	26,3	ВСП	16,0
								ЯО	-	-	-	-	-	-	-	147	28,2		13,6		21,2		10,5								830, 300, 821, 822	26,5				
								ДЧП	-	-	-	-	-	-	-	115	5,2		27,8		18,6		14,4								830, 300, 821, 822	34,0				
								КЛО	-	-	-	-	-	-	-	34	19,7		23,9		23,8		12,9								830, 300	19,7				
								ТБ	-	-	-	-	-	-	-	2	100,0																			
									-	-	-	-	-	-	-																					

Условные обозначения: Н - деревья не подлежат рубке; Р - деревья подлежат рубке; \* - несоответствие показателя таксационному описанию.

Исполнитель работ по проведению лесопатологического обследования:

Фамилия, имя и отчество (при наличии) Меликов Камиль Зайналович

Подпись

Дата составления документа 27.11.2024

: 25.12.2024



**Ведомость  
лесных участков с выявленными несоответствиями таксационным описаниям**

Субъект Российской Федерации: Республика Дагестан Лесничество (лесопарк): Хасавюртовское  
 Участковое лесничество: Андрейаульское Урочище (лесная дача): -

1	2	3	4	5	6	7	8	9	10	Таксационная характеристика									Заложено пробных площадей	
										11	12	13	14	15	16	17	18	19	20	21
2005	8	4	16	Защитные	Леса, расположенные в пустынных, полупустынных, лесостепных, лесоступенчатых зонах, степях, горах	нет	ТО	-	-	6ЯО2КЛО1БР 1ДЧН+ТБ	Ясень	35	12	14	СВДЧ	0,7	3	70		
							Ф	-	-	6ЯО2ДЧП2КЛ О+ТБ	Ясень	54	15	18	СВДЧ	0,6	3	90		

Условные обозначения

ТО - таксационные описания

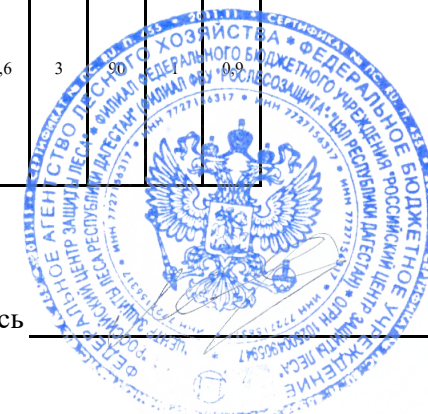
Ф - фактическая характеристика лесного насаждения

Исполнитель работ по проведению лесопатологического обследования:

Фамилия, имя и отчество (при наличии)

Меликов Камиль Зайналович

Подпись



**ВРЕМЕННАЯ ПРОБНАЯ ПЛОЩАДЬ № 1**

1.1 Субъект Российской Федерации: Республика Дагестан  
Лесничество Хасавюртовское  
Участковое лесничество: Андрейаульское  
Урочище (дача): -  
Квартал 8 Выдел 4 Площадь выдела 16,0 га.  
Лесопатологический выдел: - Площадь лесопатологического выдела -

1.2 Метод перече́та: ленточная пробная площадь.

Количество лент / площадок: 1  
Размеры площадок (длина x ширина/радиус): 300x30 м.  
Размер временной пробной площади: Размер временной пробной площади: 0,9 га.

1.3 Фактичекая таксационная характеристика насаждения:

Состав: БЯО2ДЧП2КЛО+ТБ возраст 54 лет тип леса СВДЧ  
полнота 0,6 ; бонитет 3 ; запас на га 90 кбм.  
возобновление отсутствует.

1.4 Номер очага вредных организмов: б/н.

Тип очага вредных организмов: -

Фаза развития очага вредных организмов: -

1.5 Причина ослабления, повреждения насаждения и время:

*засуха (код 830); повреждение (заселено или отработано) стволовыми вредителями (код 300); воздействия сильных ветров прошлых лет, повлекшие наклон более 10°, изгиб или вывал деревьев (код 821); воздействия шквалистых и ураганных ветров прошлых лет, повлекшие слом стволов деревьев (код 822).  
Время повреждения: гг. Состояние насаждения: сильно ослабленное,  
Средневзвешенная категория состояния насаждения: 3,03.*

1.6 Назначенные мероприятия: ВСР.

Исполнитель работ по проведению лесопатологического обследования:  
Фамилия, имя и отчество (при наличии) Меликов Камиль Зайналович Подпись  
Дата составления документа: 27.11.2024 года.

: 25.12.2024



### ВЕДОМОСТЬ ПЕРЕЧЕТА ДЕРЕВЬЕВ

Итоговая ведомость по насаждению. СКС насаждения: 3,03.

Ступени толщины см	Количество деревьев по категориям состояния, шт.																Всего	
	1		2		3		4		5		5 (а,б,в)			5 (г,д,е)			шт./ куб.м.	в т.ч. подлежит рубке, %
	Н	З	Н	З	Н	З	Н	З	Н	З	Н	З	О	Н	З	О		
1	2	3	4	5	6	7	8	9	10	11	12	13	14	15	16	17	18	19
8	4		7		5		3		5					5		3	27/ 0,81	2,7
12	6		10		9		5		9					9		5	44/ 3,52	4,7
16	14		16		17		10		13					13		11	81/ 13,77	8,1
20	17		14		17		9		11					11		12	80/ 24	7,7
24	10		10		9		6		5					5		8	48/ 22,56	4,4
28	3		3		3		2		1					1		2	14/ 9,52	1
32	2				1												3/ 2,85	
36	1																1/ 1,24	
-																	0/ 0	
-																	0/ 0	
итого, шт	57		60		61		35		44					44		41	298	28,6
итого, куб.м.	18,0		14,6		16,0		9,1		9,4					9,4		11,2	78,3	26,3
итого, куб.%	23,1		18,6		20,4		11,6		12					12		14,3	100	26,3

Порода1: ЯО. СКС породы: 2,94.

Ступени толщины см	Количество деревьев по категориям состояния, шт.																Всего	
	1		2		3		4		5		5 (а,б,в)			5 (г,д,е)			шт./ куб.м.	в т.ч. подлежит рубке, %
	Н	З	Н	З	Н	З	Н	З	Н	З	Н	З	О	Н	З	О		
1	2	3	4	5	6	7	8	9	10	11	12	13	14	15	16	17	18	19
8	3		1		2		1		1					1		1	9/ 0,27	1,4
12	4		2		3		1		2					2		2	14/ 1,12	2,7
16	10		5		8		4		5					5		6	38/ 6,46	7,5
20	14		7		11		5		6					6		8	51/ 15,3	9,5
24	7		4		5		3		3					3		4	26/ 12,22	4,8
28	2		1		1		1		1					1		1	7/ 4,76	1,4
32	1				1												2/ 1,9	
-																	0/ 0	
-																	0/ 0	
-																	0/ 0	
итого, шт	41		20		31		15		18					18		22	147	27,3
итого, куб.м.	11,9		5,7		8,9		4,4		4,9					4,9		6,2	42,0	26,5
итого, куб.%	28,2		13,6		21,2		10,5		11,7					11,7		14,8	100	26,5

Порода2: ДЧП. СКС породы: 3,44.

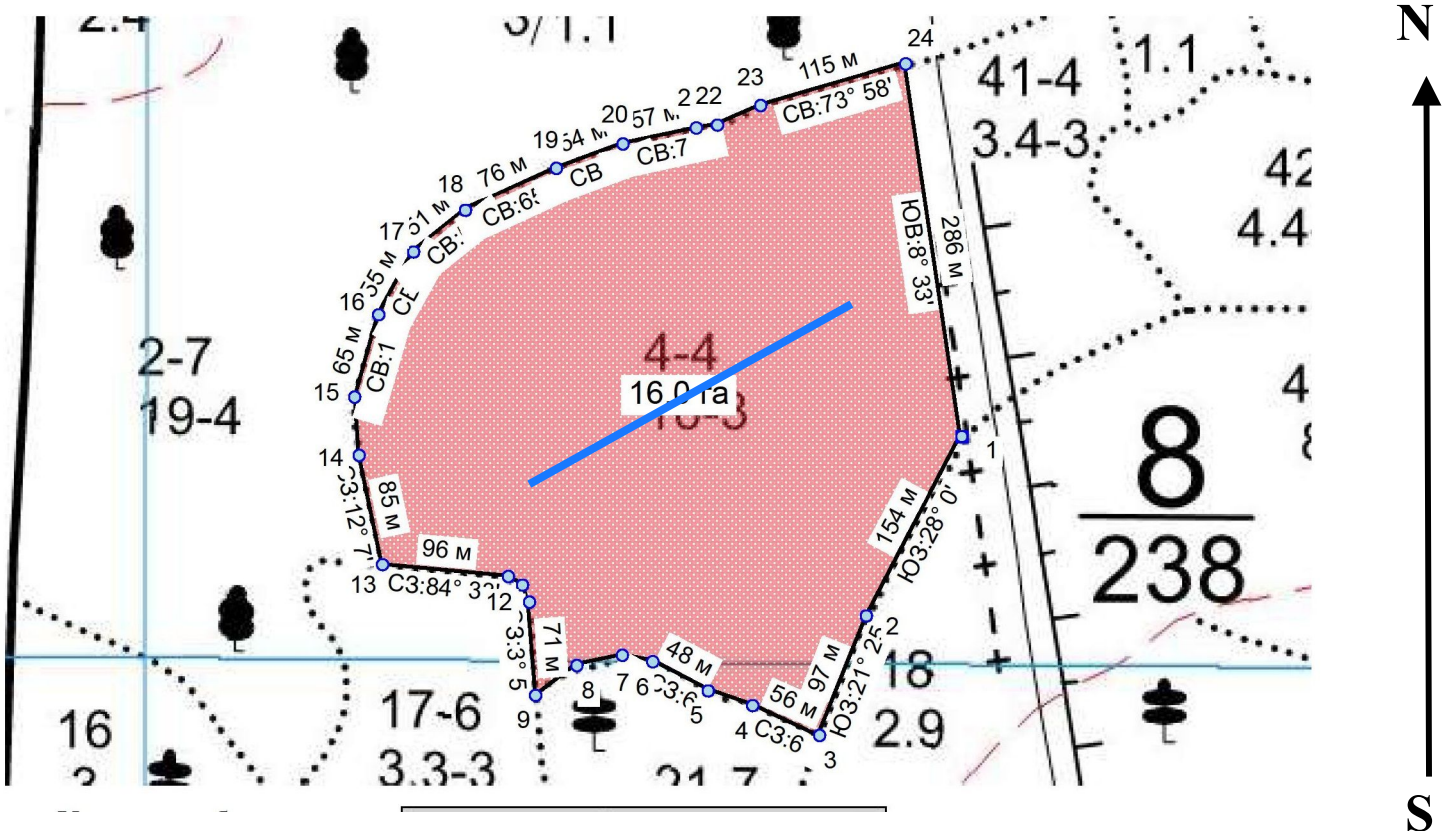
Ступени толщины см	Количество деревьев по категориям состояния, шт.																Всего	
	1		2		3		4		5		5 (а,б,в)			5 (г,д,е)			шт./ куб.м.	в т.ч. подлежит рубке, %
	Н	З	Н	З	Н	З	Н	З	Н	З	Н	З	О	Н	З	О		
1	2	3	4	5	6	7	8	9	10	11	12	13	14	15	16	17	18	19
8	1		6		3		2		4					4		2	18/ 0,54	5,2
12	2		8		6		4		7					7		3	30/ 2,4	8,7
16	3		10		8		6		8					8		4	39/ 6,63	10,4
20	1		5		4		3		5					5		2	20/ 6	6,1
24			3		1		1		2					2		1	8/ 3,76	2,6
-																	0/ 0	
-																	0/ 0	
-																	0/ 0	
-																	0/ 0	
-																	0/ 0	
итого, шт	7		32		22		16		26					26		12	115	33,0
итого, куб.м.	1,0		5,4		3,6		2,8		4,5					4,5		2,1	19,4	34,0
итого, куб.%	5,2		27,8		18,6		14,4		23,2					23,2		10,8	100	34





### Абрис участка леса

Масштаб 1:10000



Условные обозначения:		граница выдела		ленты перечета		BCP
-----------------------	--	----------------	--	-------------------	--	-----

№ квартала	№ выдела	№ ЛП выдела	Размеры ленты (круговой площадки) перечета				Координаты начала, конца и поворотных точек лент перечета/центров круговых площадок перечета		
			№ ленты	Длина, м	Ширина, м	Радиус, м	Площадь, га		
8	4	-	1	300	30	-	0,90	43.271973°	46.765995°
								46.765995°	46.769198°

Пространственное размещение лесопатологических выделов (включается в Акт при выделении лесопатологических выделов, для указания пространственного расположения поврежденных и погибших насаждений)

Номера точек	Координаты	Длина, м
1->1		



Исполнитель работ по проведению лесопатологического обследования:

Фамилия, имя  
и отчество (при наличии)

Меликов Камиль Зайналович Подпись

Дата составления документа:

27.11.2024 года.

: 25.12.2024



